

2023  
2024



# HY-ON LMS 가이드

[한양대학교재학생용]



2024학년도 1학기 HY-ON(하이온) LMS 이렇게 변경되었어요!

**1**

오프라인 출결 인증번호를  
HY-ON(하이온) LMS에서  
입력해요.

**2**

강의콘텐츠가 [주차학습]  
으로 변경되었어요.

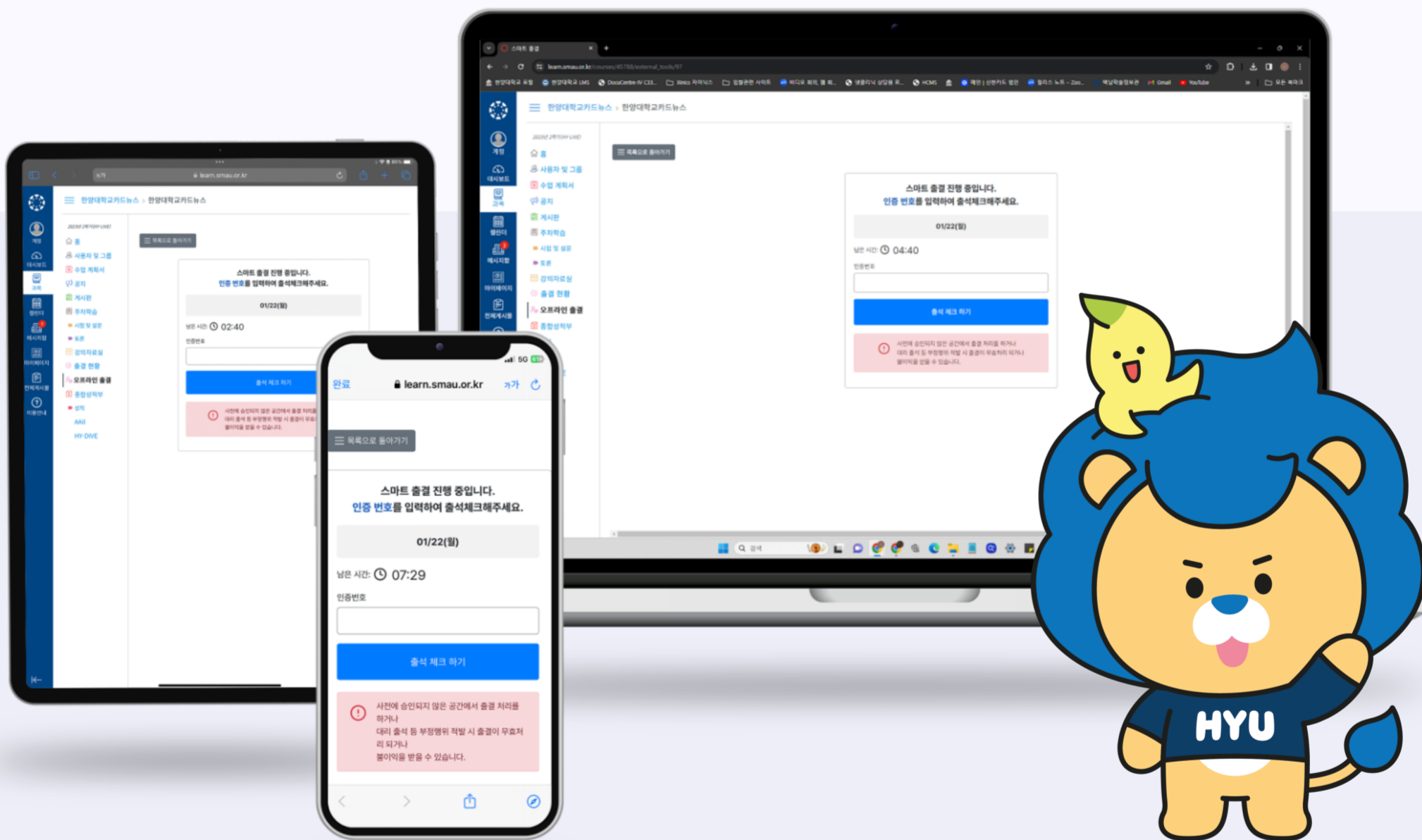
**3**

공지 게시판 뿐만 아니라  
다양한 종류의 게시판이  
있어요.

## 오프라인 출결

H 오프라인 출결 인증번호를 HY-ON(하이온) LMS에서 입력해요.

오프라인을 HY-ON LMS에서 입력해요.  
오프라인 출결을 진행해 볼까요?



인증번호 출결을 진행할 경우 Learning-X 어플리케이션 및 태블릿 / PC Web에서 교수님이 알려주는 인증번호를 입력해요.

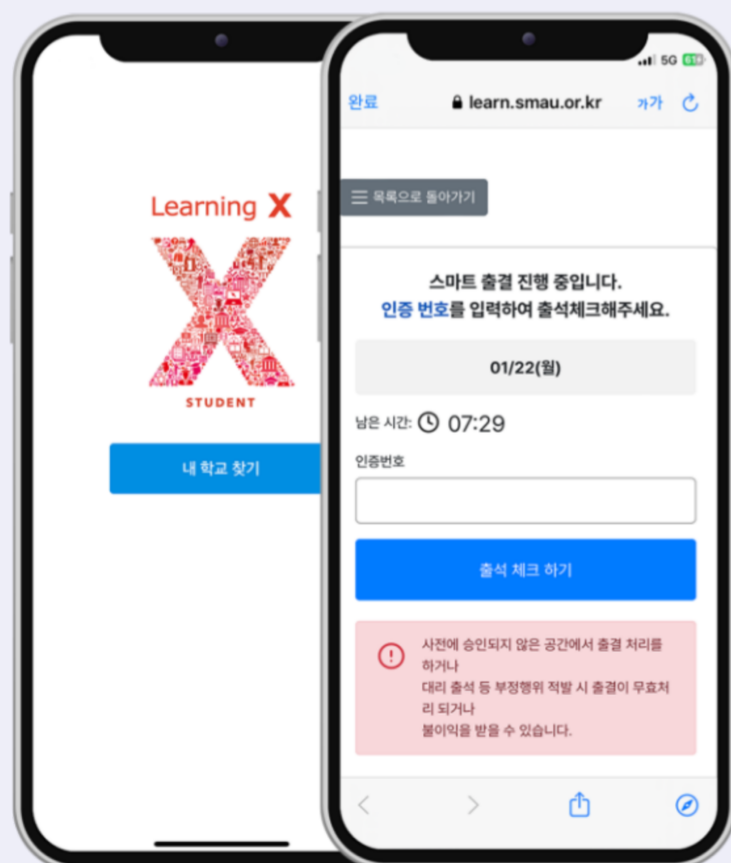
## 오프라인 출결

H 오프라인 출결 인증번호를 HY-ON(하이온) LMS에서 입력해요. —  

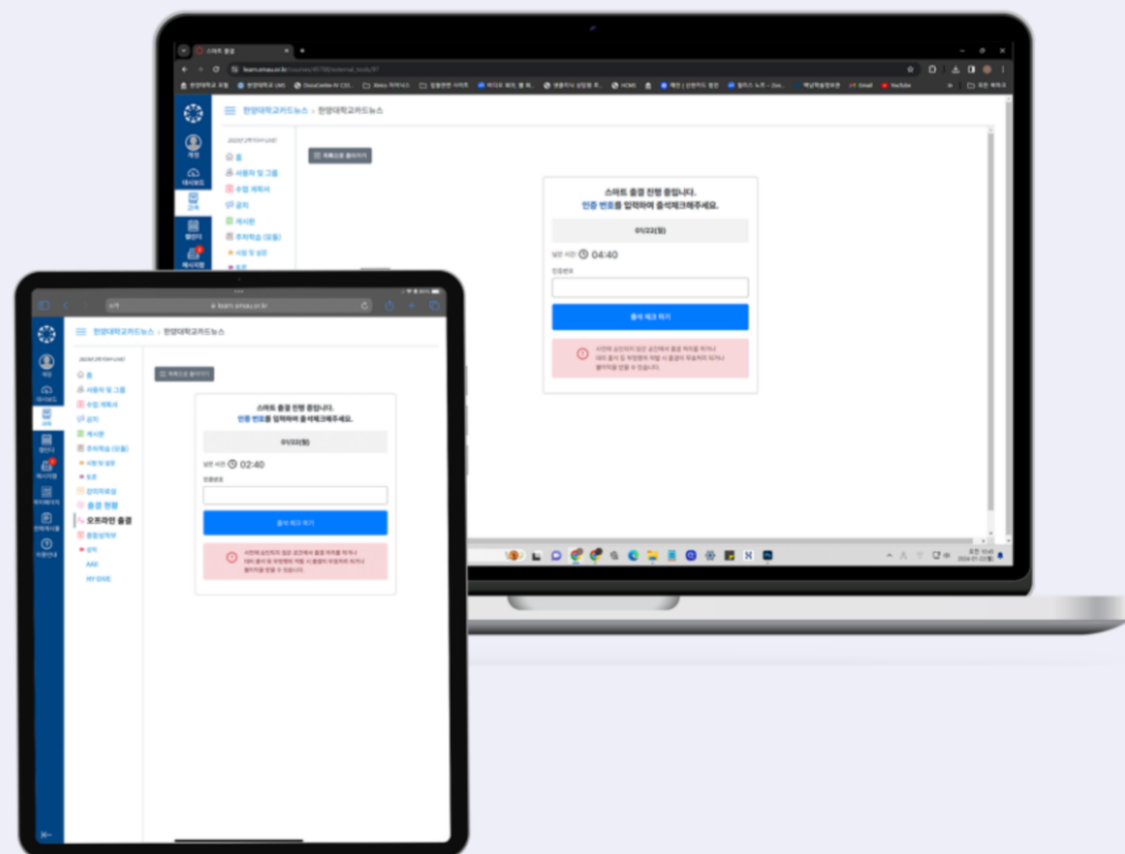
### STEP1 출결 입력

스마트 출결이 시작되면 가지고 있는 기기를 통해 인증번호를 입력합니다.

모바일 어플리케이션  
(Learning X Studnet)



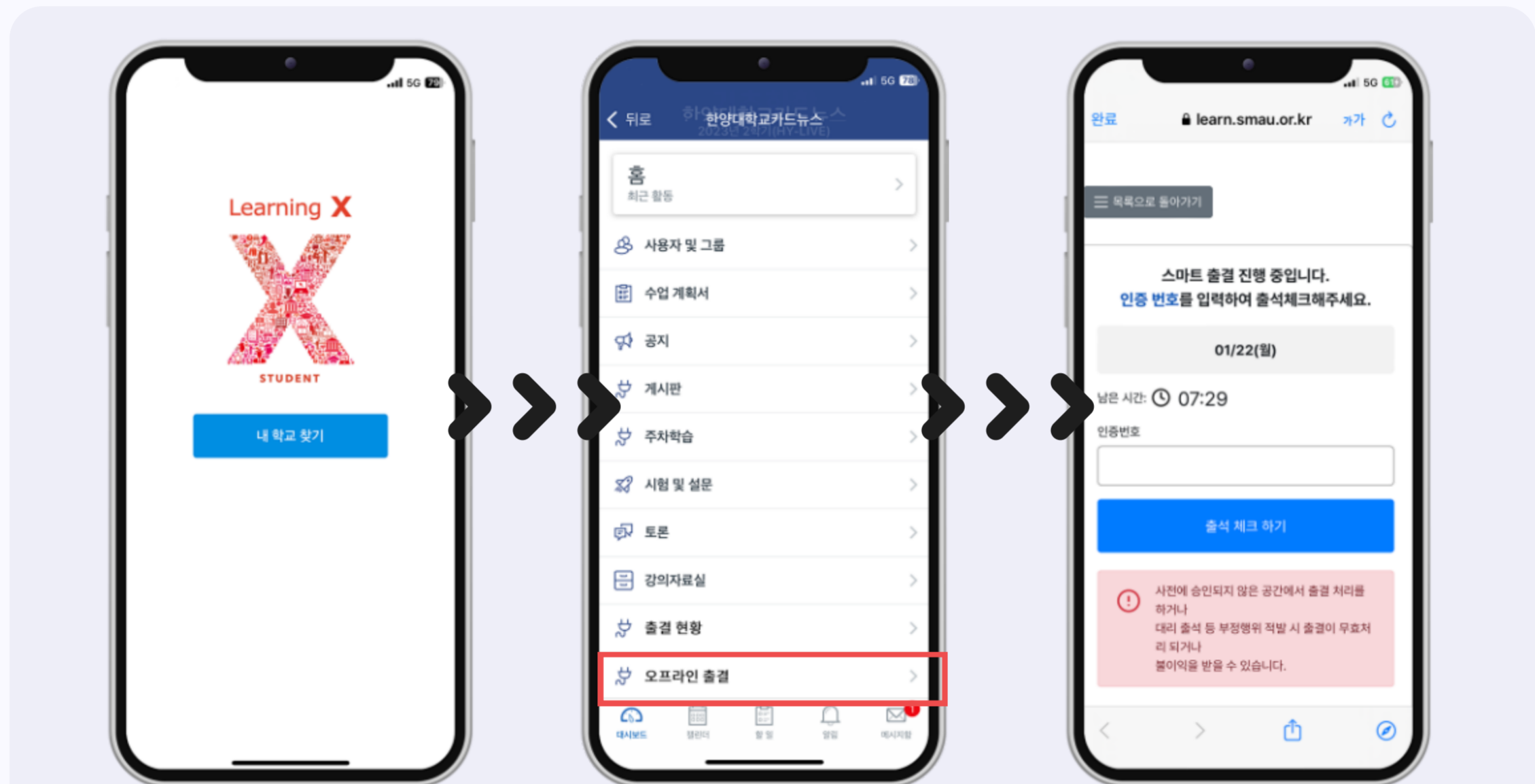
WEB(PC/모바일/태블릿)



## 오프라인 출결

H 오프라인 출결 인증번호를 HY-ON(하이온) LMS에서 입력해요. — 📄 ✕

### ① 모바일 어플리케이션(Learning X Student)



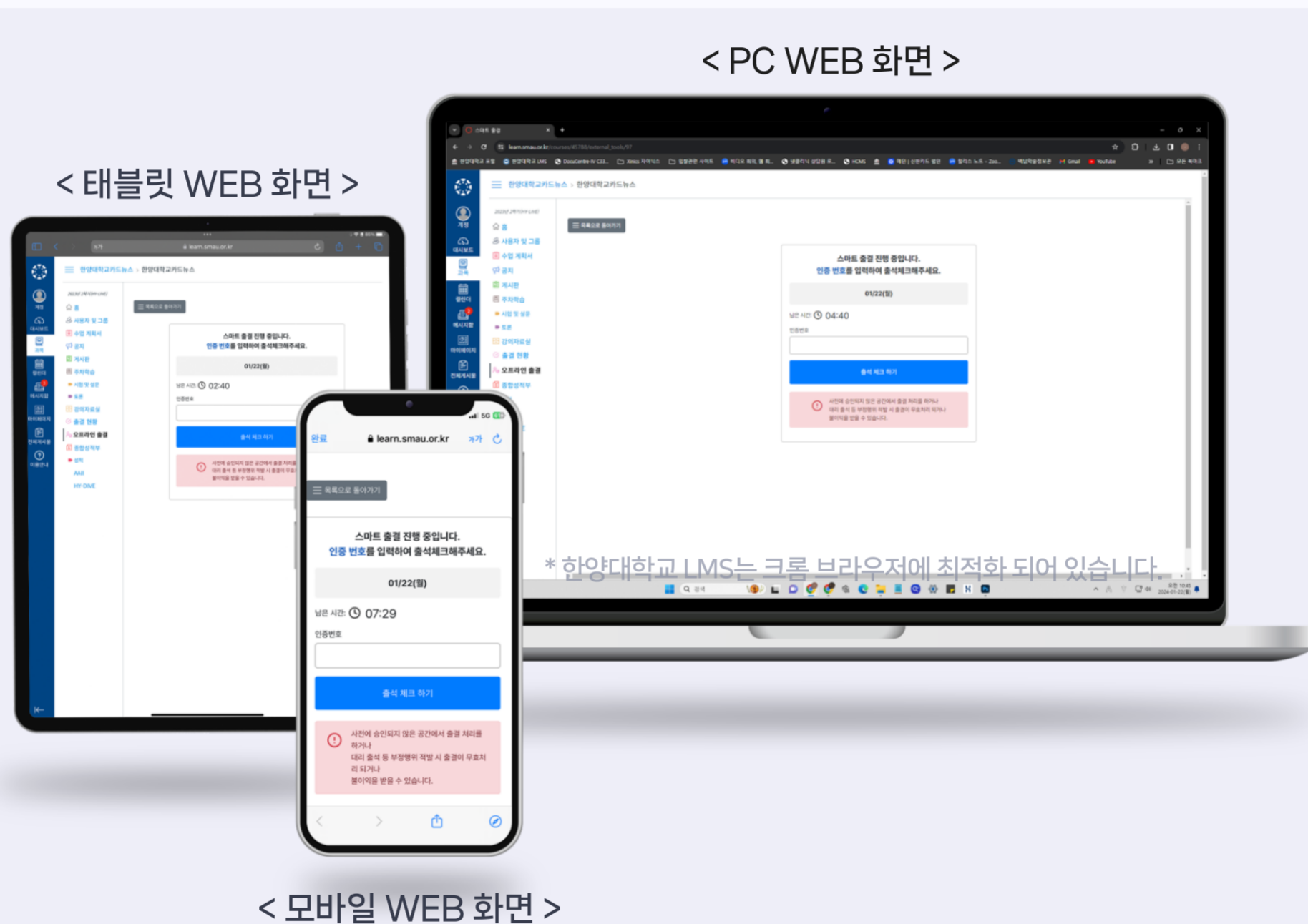
\* 교수님이 스마트 출결 진행 시 학습자에게 알림 메시지 발송하기를 선택해 놓으면 Learning X 앱 푸시알림과 메시지로 알람이 가요.

모바일 어플리케이션 Learning X Studnet → 과목 선택 → [오프라인 출결]  
메뉴 클릭 → 인증번호 입력 → 출석 체크 완료를 확인합니다.

## 오프라인 출결

H 오프라인 출결 인증번호를 HY-ON(하이온) LMS에서 입력해요. — 📄 ✕

### ② WEB(PC/모바일/태블릿)



APP이 없더라도 당황하지 않아도 돼요! PC/모바일/태블릿 WEB에서 [오프라인 출결] 메뉴에 들어가면 똑같이 인증번호를 입력할 수 있어요.

## 오프라인 출결

H 오프라인 출결 인증번호를 HY-ON(하이온) LMS에서 입력해요. — 📄 ✕

[참고] 모바일 어플리케이션 Learning X Student를 설치해요.



어플리케이션 다운로드 후 → 내 학교 찾기 → "한양대학교 LMS" 검색 → 한양 포털 ID/PW 입력 후 과목에 접근할 수 있어요.

## 오프라인 출결

H 오프라인 출결 인증번호를 HY-ON(하이온) LMS에서 입력해요.

### STEP2 출결 상태 확인

[출결 현황] 메뉴에서 본인의 출결 상태를 확인할 수 있어요.

HY-ON(하이온) LMS 사용법 안내 > HY-ON(하이온) LMS 사용법 안내

2024년 1학기

총 강의 수 4 | 출석 2 | 지각 0 | 결석 1 | 미결 1

주차	차시	강의제목	강의유형	출결상태	상세보기
1주차	1차시	02/03(토) 1주차 플립 러닝 영상 (온라인 녹화 강의)	오프라인	● 출석	
	2차시	1주차 실시간 화상강의	동영상	✕ 결석	🔍
	2차시	1주차 실시간 화상강의	화상 강의		🔍
2주차	1차시	2주차 온라인 녹화 강의	동영상	● 출석	🔍

출결현황

인증이 완료되면 실시간으로 출석 처리가 반영되며 오프라인 출결뿐만 아니라 주차 및 차시 별 출결 내역을 한 번에 확인할 수 있어요.



## 주차 학습

H 주차 학습 메뉴에서 주차에 따라 학습 활동이 가능해요.

[주차학습]에서 주차 별로 올라와 있는 콘텐츠를 클릭하고 학습해요.



2024년 1학기

계정  
대시보드  
과목  
캘린더  
메시지함  
마이페이지  
전체게시물

홈  
사용자 및 그룹  
수업 계획서  
공지  
게시판  
**주차학습**  
과제 및 평가  
토론  
강의자료실  
출결현황  
오프라인출결

01 02 03 04 05 06 07 08 09 10 11 12 13 14 15 16

모두 접기

▼ 1주차

<b>1주차 플립 러닝 영상 (온라인 녹화 강의)</b>	시작 3월 4일 오전 00:00 - 마감 3월 10일 오후 11:59 종료 1주차   1차시 <b>결석</b>	예정	-
<b>2주차 플립 러닝 과제</b>	시작 3월 4일 오전 00:00 - 마감 3월 10일 오후 11:59 종료 3월 11일 오후 11:59   100 점	예정	-
<b>1주차 실시간 화상강의</b>	시작 3월 3일 오전 11:00   진행 시간 2시간	1주차   2차시	-

기존에 강의콘텐츠 메뉴에서 활동하던 학습 활동을 [주차학습] 메뉴에서 주차 별로 동영상, 실시간 화상강의, 과제, 토론 등 콘텐츠를 클릭하여 학습을 시작 해요.

## 공지 및 게시판

H 공지 게시판 뿐만 아니라 다양한 종류의 게시판이 있어요.

공지 메뉴에서 교수님이 남긴 공지를 확인해요.

HY-ON(하이온) LMS 사용법 안내 > 공지

2024년 1학기

전체보기

검색

외부 피드

공지

게시판

주차학습

과제 및 평가

토론

강의자료실

출결현황

오프라인출결

성적

1주차 오리엔테이션 안내

모든 섹션

게시일시: 2024년 2월 15일 오후 4:41

1주차 오리엔테이션 안내

모든 섹션

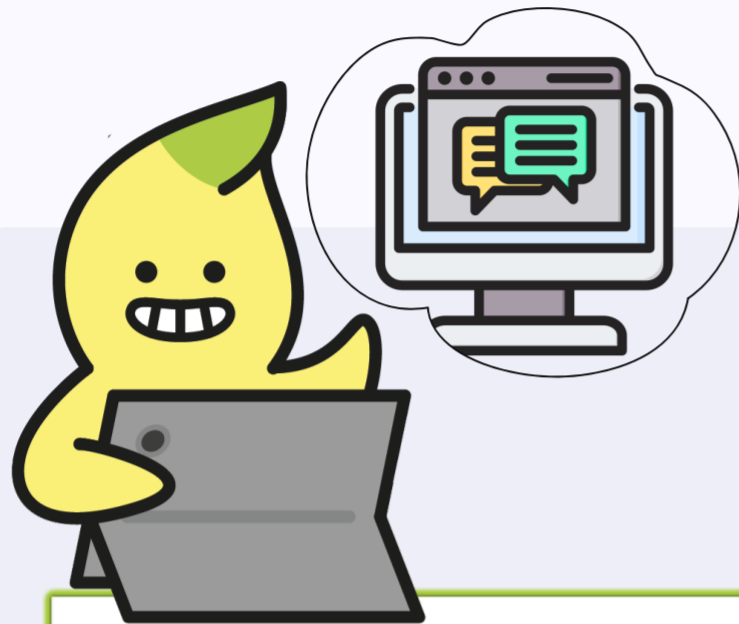
게시일시: 2024년 2월 3일 오후 7:27

댓글 작성...

[공지] 메뉴에서 교수님이 남긴 공지 내용을 확인할 수 있으며 확인한 공지는 ● 표시가 사라져요.

## 공지 및 게시판

H 공지 게시판 뿐만 아니라 다양한 종류의 게시판이 있어요.



교수자가 설정한 내용에 따라 다양한  
게시판이 있어요.

HY-ON(하이온) LMS 사용법 안내 > HY-ON(하이온) LMS 사용법 안내

2024년 1학기

홈  
사용자 및 그룹  
수업 계획서  
공지  
게시판  
주차학습  
과제 및 평가  
시험 및 설문  
토론

### 전체 게시판

+ 게시판 추가    게시판 활동 현황

●	Q&A 게시판 <small>비밀글 허용</small>	1	1	최근 2024-02-15 10:43	✓
●	1:1 게시판 <small>1:1</small>	1	0	최근 2024-02-15 10:43	✓
	익명 게시판 <small>익명</small>	0	0		✓
	익명 비공개 게시판 <small>비밀글 허용</small>	0	0		✓

교수님이 생성한 게시판에서 다양하게 활동할 수 있고, ● 표시 유무에 따라 새로운 게시물을 확인할 수 있어요.

# 2024

## HY-ON (하이온) LMS와 함께해요!

