

한양대학교 재학생을 위한

HY-ON LMS 가이드



“HY-ON LMS는 어떻게 접속 하나요?”

✔ 포털(Portal)에서 접속 하기

MY홈 → **내강의실** → 과목별 수업홈 **바로가기**

✔ HY-ON LMS 사이트 주소로 접속 하기

<https://lms.hanyang.ac.kr> → 통합 로그인 → 포털 ID/PW입력



HY-ON LMS는 **크롬(Chrome) 브라우저**를 사용해야 합니다.

- 크롬(Chrome) 접속 오류 발생 시 마이크로엣지(Microsoft Edge) 또는 파이어폭스(Firefox) 브라우저로 호환 가능합니다.

“

”

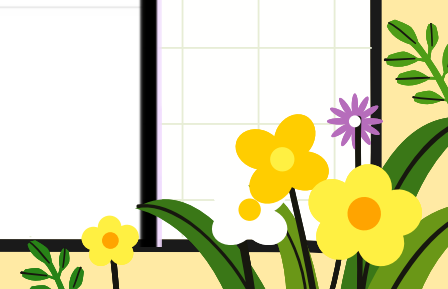
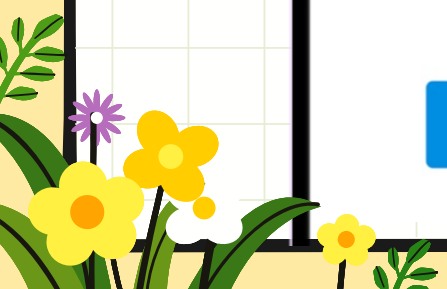
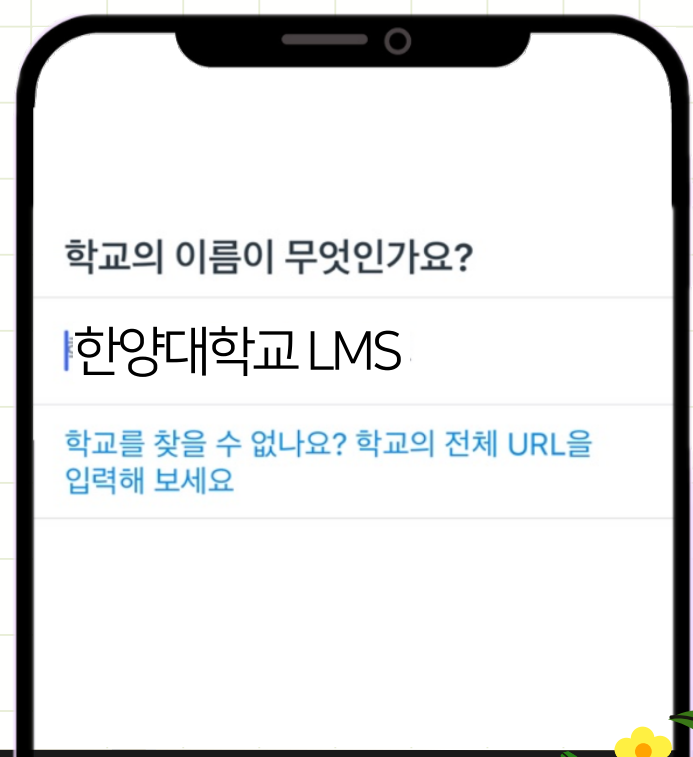
HY-ON LMS를 모바일 앱(APP)에서도!



LearningX student(학습자용) 설치

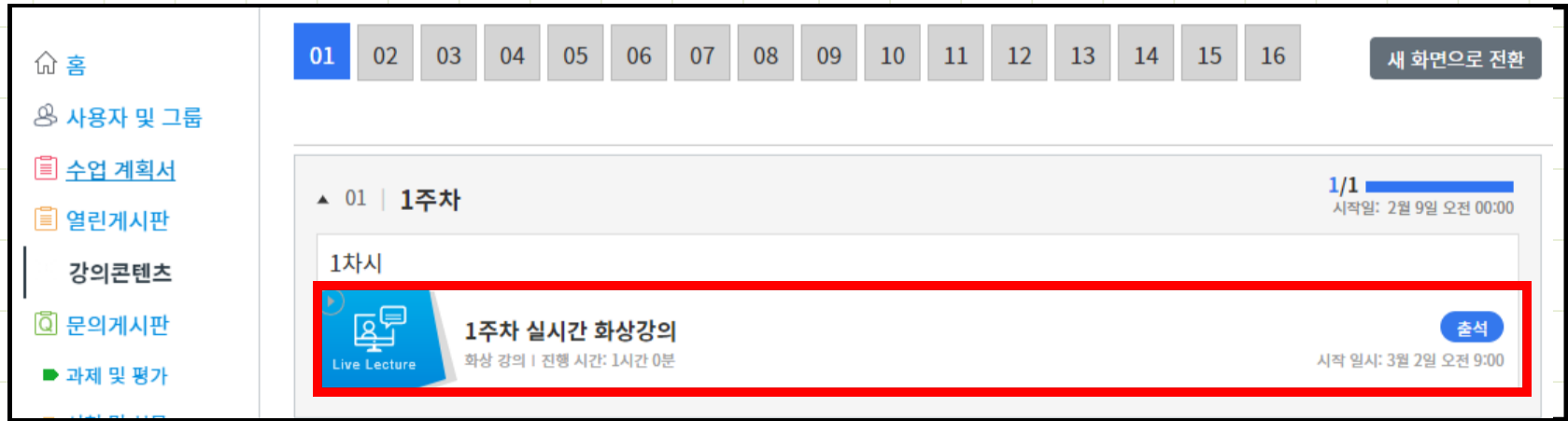
STEP1 내 학교 찾기

STEP2 한양대학교 LMS 검색



“실시간 ZOOM 화상강의는 어떻게 참여 하나요?”

STEP1 강의콘텐츠 → 주차



홈 사용자 및 그룹 수업 계획서 열린게시판 강의콘텐츠 문의게시판 과제 및 평가

01 02 03 04 05 06 07 08 09 10 11 12 13 14 15 16 새 화면으로 전환

1/1 시작일: 2월 9일 오전 00:00

1차시

1주차 실시간 화상강의
화상 강의 | 진행 시간: 1시간 0분

출석
시작 일시: 3월 2일 오전 9:00

STEP2 화상 강의 참여하기



LIVE 1주차 실시간 화상강의

시작 일시 3월 2일 오전 9:00 | 진행 시간 1시간

학습요소 열람 시작 일시 3월 2일 오전 9:00

화상 강의 참여하기

- 시작 일시 | 3월 2일 오전 9:00
- 진행 시간 | 1시간

※ [중요] 반드시 Zoom Meeting 프로그램을 실행하여 참가해주세요.
Zoom 프로그램이 아닌 브라우저 상의 '브라우저에서 참가'를 클릭하여 입장한 경우에는 출결이 기록되지 않습니다.

▶ 참여 실패하는 경우

학습 진행 상태: 미완료 미결 학습 상태 확인

check!
실시간 화상강의 참여 전,
PC, 모바일 등 모든 디바이스에
ZOOM 앱(App)
설치되어 있어야 해요!!

“ 녹화 강의는 출석기간 내 이수해주세요!”

STEP1 출석 인정 기간을 확인하고 출석 마감일 이내 이수합니다.

확인!



▶ 1주차 온라인 녹화강의

출석 마감일 3월 5일 오후 11:59 | 지각 마감일 3월 6일 오후 11:59 | 열람 기간 3월 2일 오전 9:00 ~ 3월 9일 오후 11:59 | 재생 시간 1분 6초

출석 인정 기간입니다.

출석 마감일 3월 5일 오후 11:59 | 지각 마감일 3월 6일 오후 11:59 |
열람 기간 3월 2일 오전 9:00 ~ 3월 9일 오후 11:59 | 재생 시간 1분 6초

출석 인정 기간입니다.

학습 진행 상태: 0초(0%) 미완료 ※ 학습 완료 후, [출결/학습 현황] 메뉴에서 출석을 확인하시기 바랍니다.

열람 시작일
3월 2일 오전 09:00

출석 마감일
3월 5일 오후 11:59

지각 마감일
3월 6일 오후 11:59

열람 종료일
3월 9일 오후 11:59



“ 녹화 강의 시청 후 학습진행상태 확인하세요!”

STEP2 녹화강의 시청 완료 후, 영상 하단 **학습 진행 상태** 확인

▶ 1주차 온라인 녹화강의

출석 마감일 3월 5일 오후 11:59 | 지각 마감일 3월 6일 오후 11:59 | 열람 기간 3월 2일 오전 9:00 ~ 3월 9일 오후 11:59 | 재생 시간 1분 6초

출석 인정 기간입니다.

GMT20211223-012724_Recording_640x360

교육혁신팀

학습 진행 상태: 1분 6초(100%) 완료 **출석** 학습 완료 후, [출결/학습 현황] 메뉴에서 출석을 확인하시기 바랍니다.

전

학습 진행 상태: 0초(0%) 미완료

미결

후

학습 진행 상태: 1분 6초(100%) 완료

출석

확인!



“

”

녹화강의 출석이 안된 이유 스스로 점검해 보세요!

출석 인정 기간 내에 시청하기!

안정적인 네트워크 환경에서 수강하기!

영상 재생 중 새창 또는 새탭을 열어 활동하지 않기!

다중 탭 또는 창을 활용하여 여러개 동영상 동시 재생 금지!

여러개의 디바이스로 중복 접속하지 않기!

영상 하단의 '학습 상태 확인' 후, 창을 닫아 종료하기



“본인의 출결 현황을 꼭 확인하세요!”

STEP1 출결/학습 현황에서 각 차시의 출결 현황을 확인하세요!

주차	차시	학습 제목	학습 유형	학습 현황	출결 현황	상세이력
01 1주차	1차시 출석	1주차 실시간 화상강의	화상 강의	완료	출석	보기
		1주차 온라인 녹화강의	동영상	완료	출석	보기
		과제	과제	완료	출결 대상 아님	보기
		교육자료	PDF	완료	출결 대상 아님	보기
02 2주차	1차시 결석	2주차 실시간 화상강의	화상 강의	-	결석	보기
		2주차 녹화 강의	동영상	-	결석	보기
		교육자료	PDF	-	출결 대상 아님	보기
03 3주차	1차시	3주차 실시간 화상강의	화상 강의	예정	-	보기
		토론	토론	예정	출결 대상 아님	보기
04 4주차	1차시	4주차 실시간 화상강의	화상 강의	예정	-	보기

✓ HY-ON LMS 출결 대상 콘텐츠는 온라인 녹화강의, ZOOM 실시간 화상강의, 오프라인 출결입니다. 따라서 강의 종료 후, 차시별 출결 대상 콘텐츠의 출결 현황을 반드시 확인해 주세요!

✓ 차시 안에 속해있는 모든 출결 콘텐츠를 기간 내 출석한 경우에만 최종 출석 처리 됩니다.



출석인정서는 교강사에게 제출하세요!

한양대학교 | HY-ON

매뉴얼 **FAQ** 김한양 / ...

한양대학교 | HY-ON

매뉴얼 FAQ 김한양

FAQ

전체 실시간 화상강의 녹화 강의 과제/토론 시험/퀴즈 기타 재학생

검색어를 입력하세요 검색 내가 작성한 게시물 보기

등록된 게시물 수 57개

분류	제목	첨부	등록일	조회수
재학생	(서식) 온라인 녹화강의 출석인정 요청서 (Online Video Lecture Attendance Request Form)		2월 24일 오후 6:41	2
재학생	(서식) 실시간화상강의 출석인정 요청서(Real-time Online Video Lecture Attendance Request Form)		11월 15일 오전 11:55	70

[클릭] 실시간 화상강의 출석인정 요청서

[클릭] 온라인 녹화강의 출석인정 요청서

- HY-ON LMS FAQ에서 실시간 화상강의 또는 녹화강의 출석인정서 서식을 다운받아 관련 서류를 상세히 작성하여 **교강사에게 직접 이메일로 제출**하면 됩니다.

“과제는 어떻게 제출 하나요?”

과제

마감일 2월 26일 오후 11:59 | 열람 종료일 - | 배점 20점

← 과제 제출 기간입니다.

1주차 과제를 제출해주세요.

과제 제출하러 가기

파일 업로드

파일을 업로드하거나 이미 업로드 한 파일을 선택하십시오.

파일: **파일 선택** 선택된 파일 없음

+ 다른 파일 추가

기존에 업로드한 파일을 다시 불러 업로드 할 경우, 여기를 클릭하십시오.

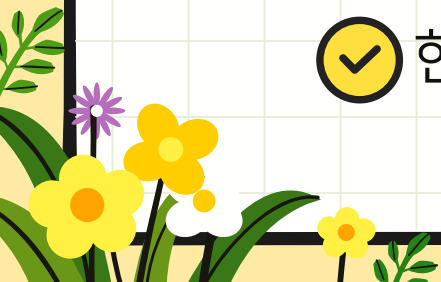
코멘트...

취소

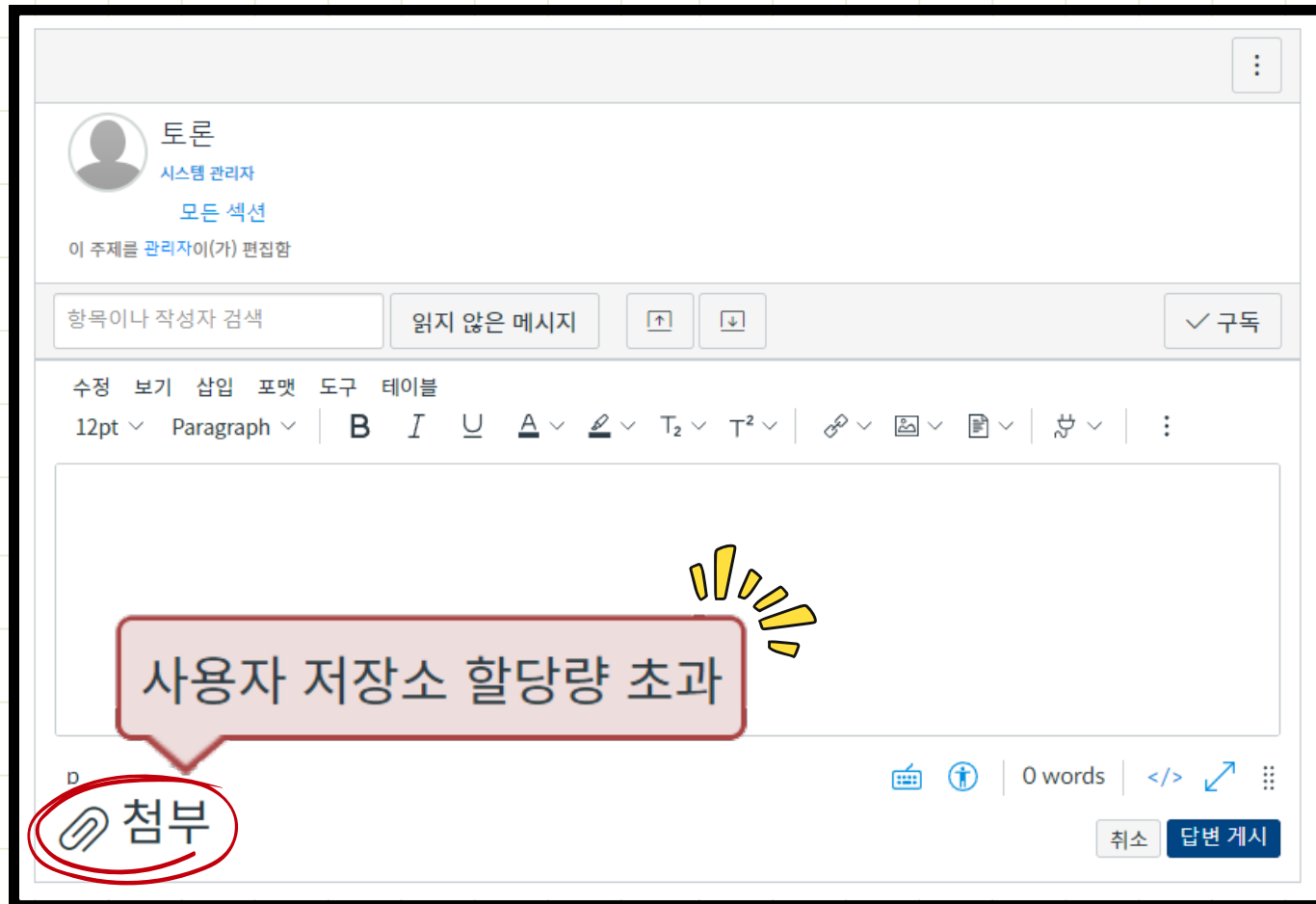
과제 제출


✔ 과제 파일 업로드시 **한번에 1개의 파일만 업로드** 가능합니다.
여러개 파일을 업로드 하고자 한다면 **+ 다른 파일 추가**로 제출 합니다.

✔ 한글(hwp.)보다는 **PDF 또는 Word(doc.) 파일로 제출**을 권장 합니다.



“ 토론 활동에서 첨부파일 업로드가 안될때? ”



- ✔ 토론 활동에서 파일 제출을 하기 위해  첨부 에 파일 업로드 중 '사용자 저장소 할당량 초과' 로 인해 오류가 발생하는 경우, HYCMS에 파일 업로드 후, 링크로 제출하세요!
(HYCMS에 단일 파일 기준 최대 2GB 미만으로 업로드 가능)

 [\[클릭\] 토론 게시판 콘텐츠 삽입 방법 바로가기](#)



“

ZOOM 계정(License)을 신청하세요!

”

본인이 주최하는 ZOOM회의 시간 무제한 & 호스트(본인) 포함 300명까지 회의 참석 가능

☑ 신청 대상은 어떻게 되나요?

우리학교 학부/일반대학원/전문대학원/특수대학원에 재학중인 모든 학생이 신청 가능합니다. 단, 휴학생, 수료생, 졸업생 등 학기 등록을 하지 않은 학생은 발급 제외 대상입니다. ❌

※한양대학교 부속기관(미래인재교육원, 국제교육원, 사회교육원)은 발급 제외 대상



☑ 신청 절차는 어떻게 되나요?

구글 폼으로만 신청 가능합니다. (이메일/유선 연락을 통한 등록 요청 불가)

👉 [클릭] 서울 ZOOM 계정 신청 바로가기

👉 [클릭] ERICA ZOOM 계정 신청 바로가기

☑ 등록 절차가 있나요?

매주 금요일 ZOOM 계정활성화 초대 메일 일괄 발송
수신된 ZOOM 계정활성화 초대 메일을 통해 License 활성화

check!

매 학기 종료(8월/2월)후, 학생의 재적 상태 변동에 따라 라이선스가 자동 회수 됩니다.



한양대학교
HY-ON
LMS

